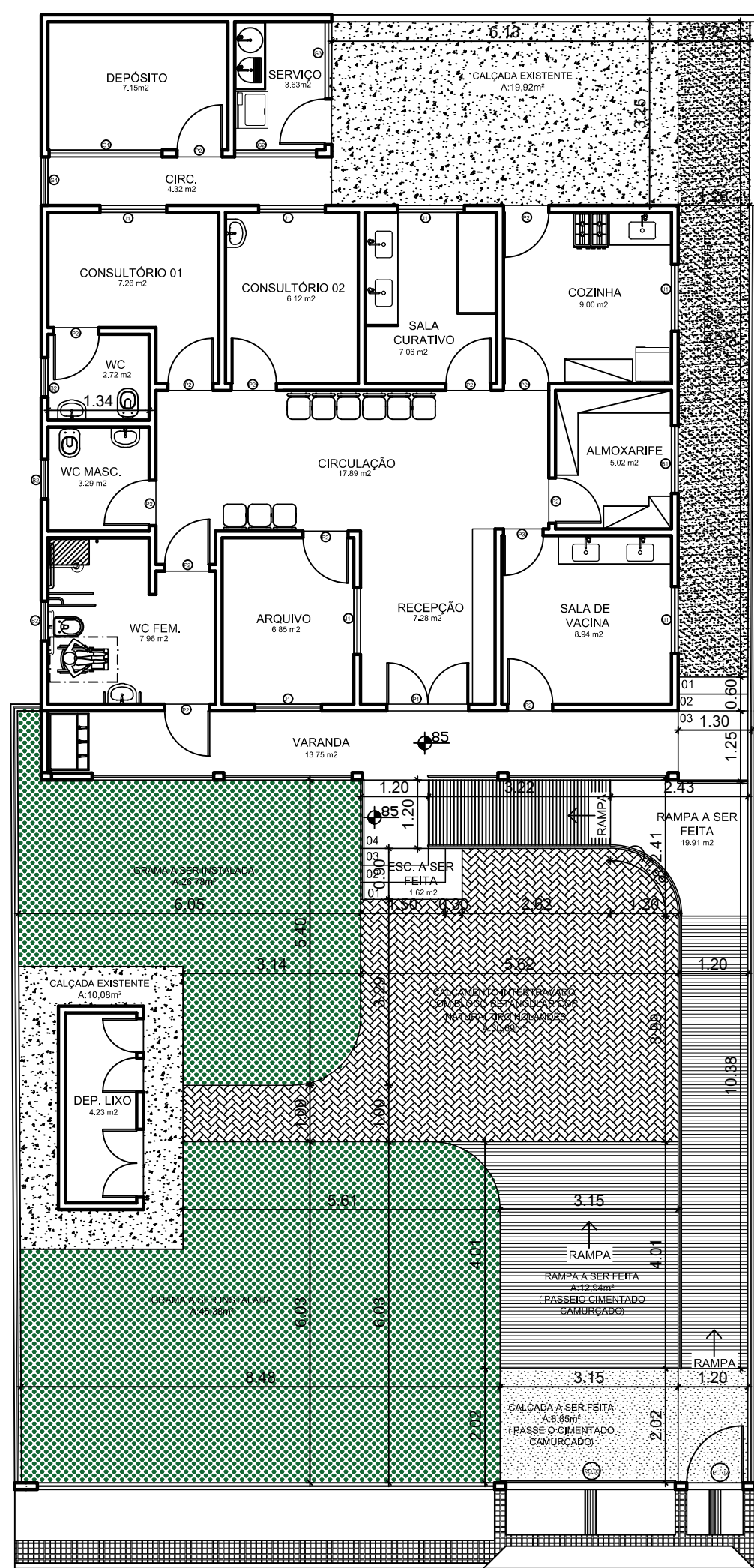
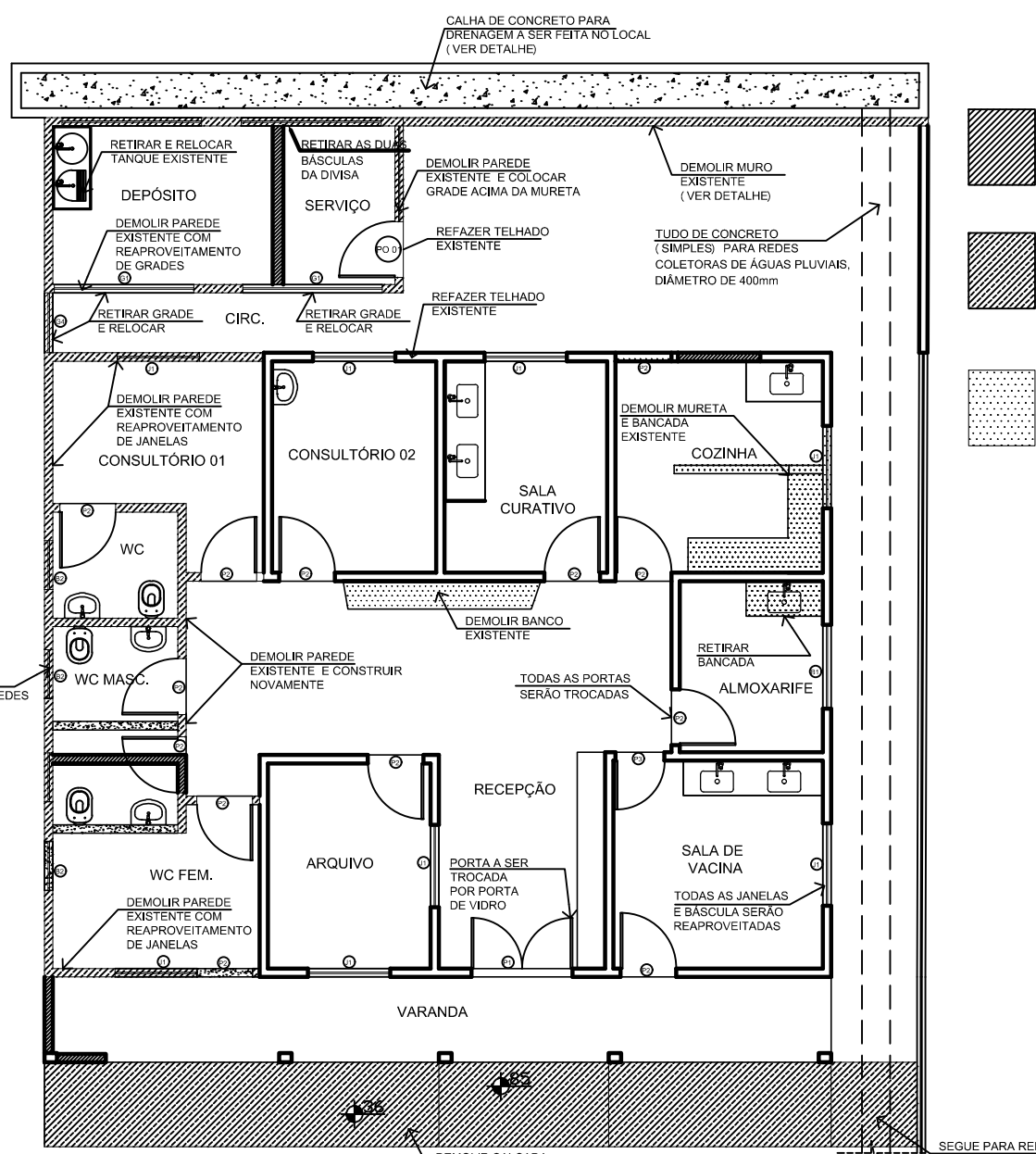


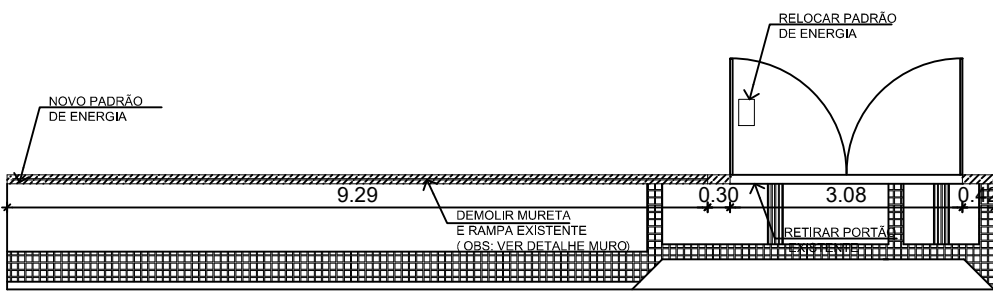
PLANTA BAIXA ATUAL
ESC: 1/100



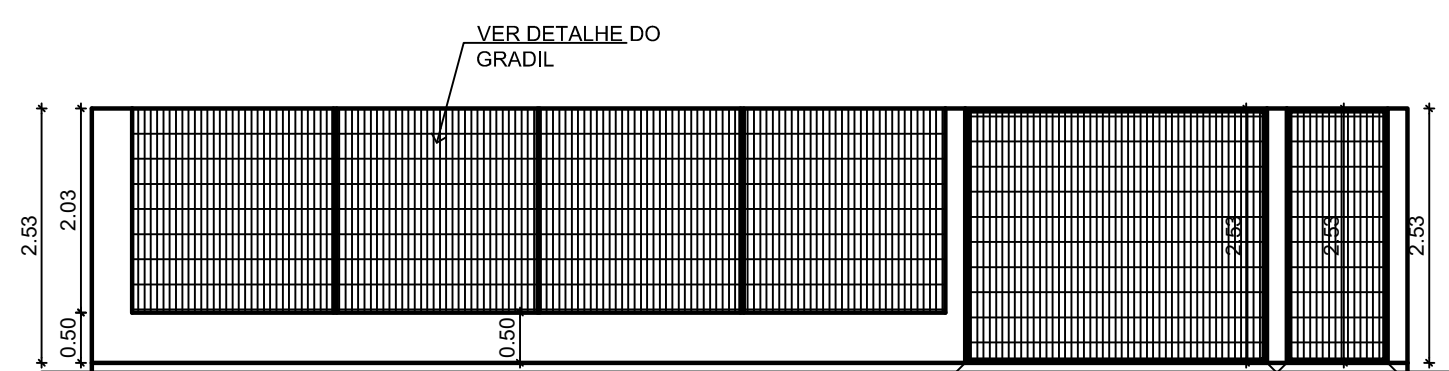
PLANTA BAIXA CALÇAMENTO
ESC: 1/100



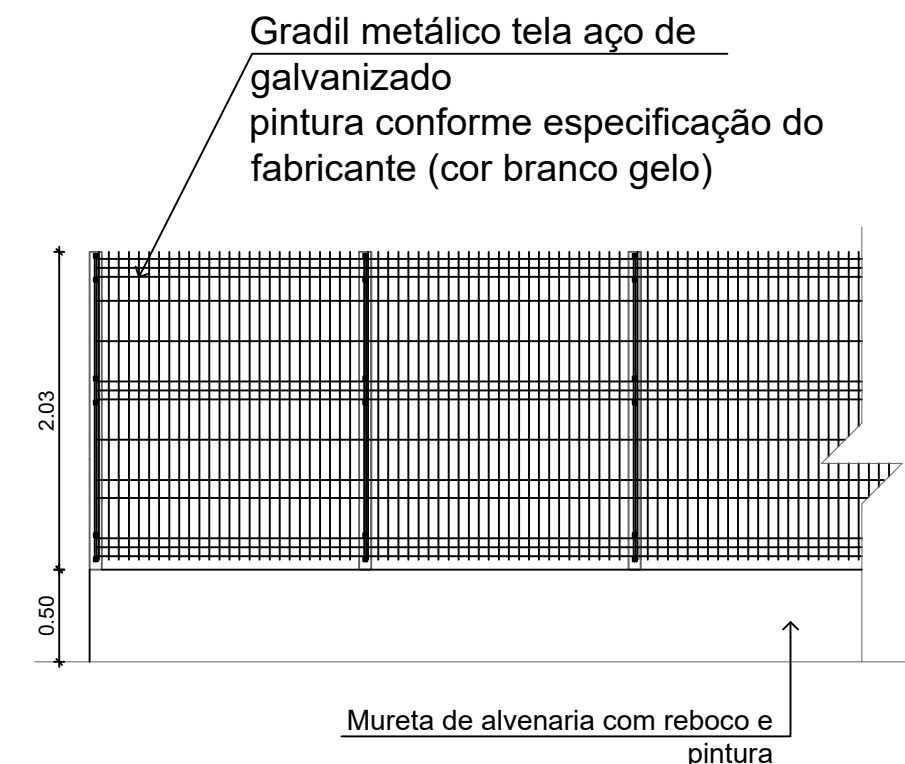
PLANTA DE REFORMA
ESC: 1/75



PLANTA DE MURO EXISTENTE
ESC: 1/100

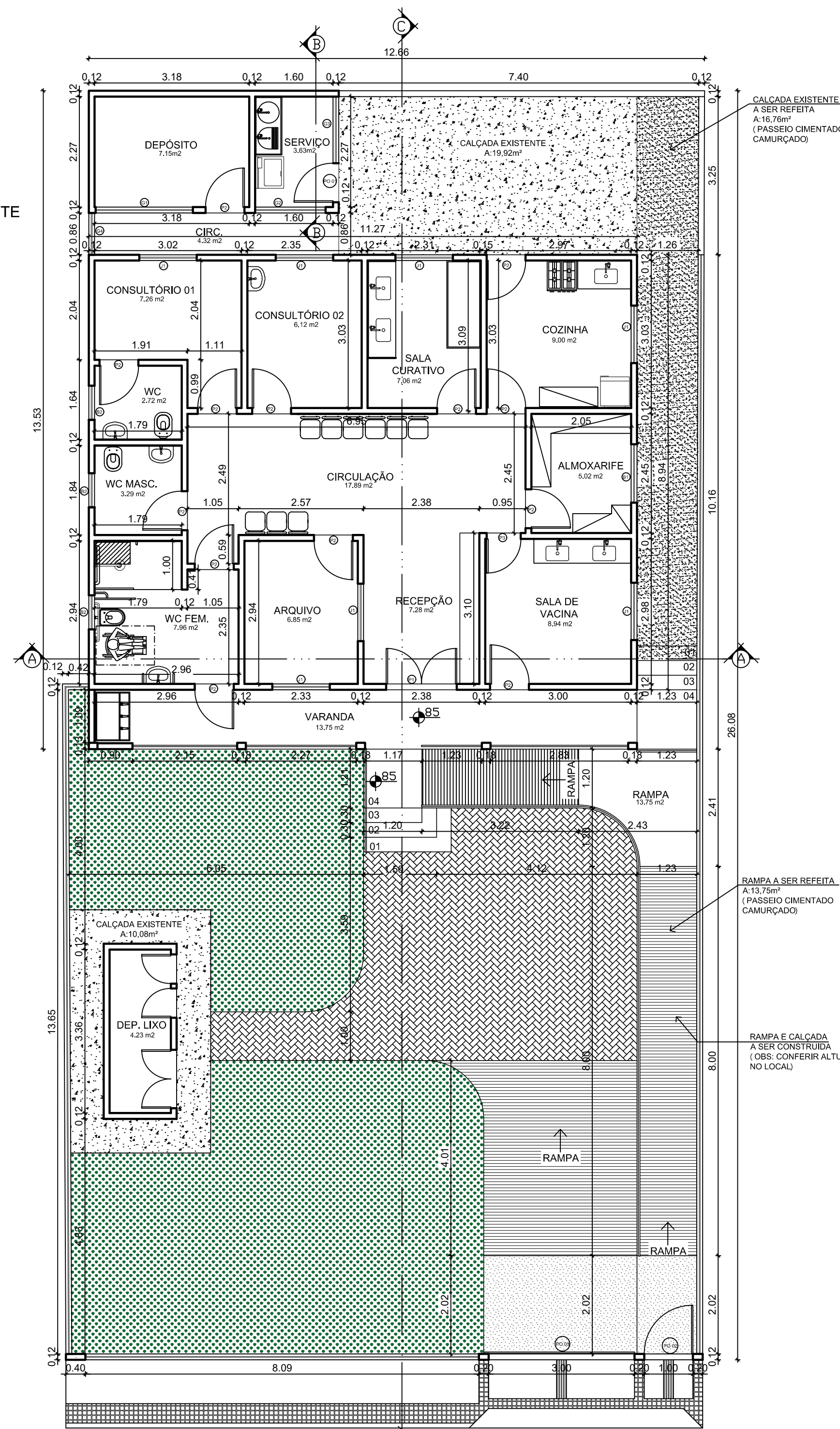


DETALHE MURO FRONTAL
ESC: 1/75

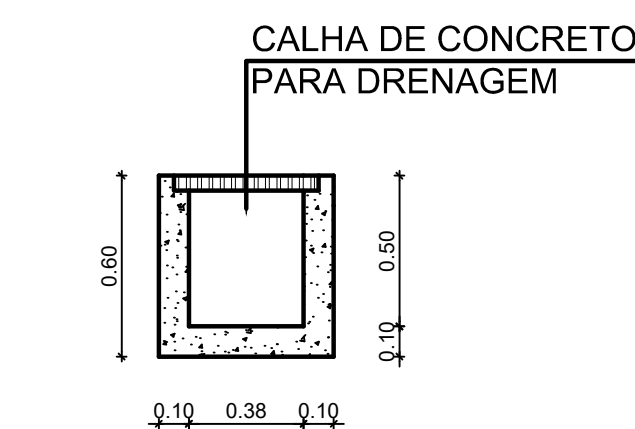


DETALHE GRADIL
SEM ESCALA

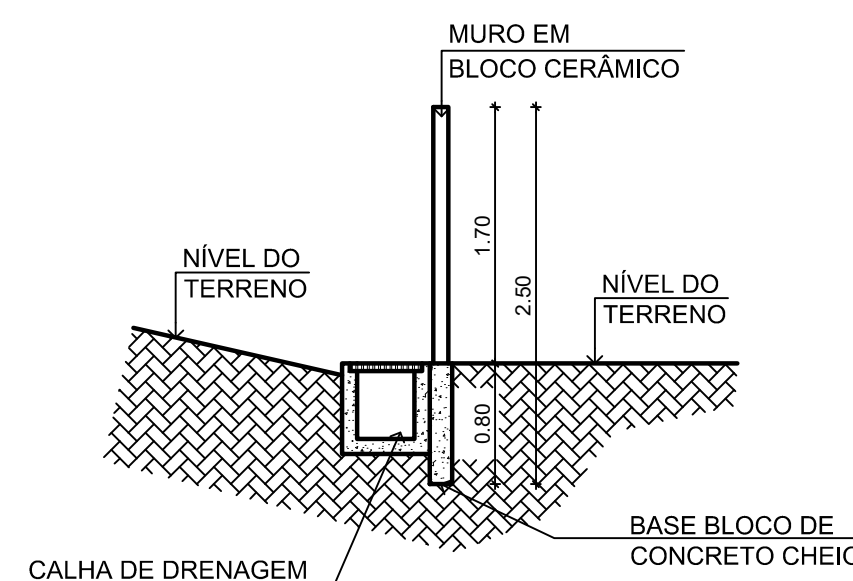
PAREDE A CONSTRUIR
PAREDE A DEMOLIR E CONSTRUIR NOVAMENTE
A DEMOLIR



PLANTA BAIXA DEFINITIVA
ESC: 1/75



DETALHE DA CALHA
SEM ESCALA



DETALHE DE MURO
SEM ESCALA

ESPECIFICAÇÕES

PAREDE

- 1- SERÃO ASSENTADOS EM TODAS AS PAREDES ATÉ 1,00m DE ALTURA, AZULEJO 10x10cm, REJUNTADOS COM JUNTA PLUS EPOXI, NA ESPESURA DE 3mm E COR BRANCA. ACIMA DO AZULEJO, A PAREDE RECEBERÁ PINTURA, A DUAS DEMÃOS DE TINTA ACRÍLICA ACETINADA, DA CORAL, SUVINIL OU METALTEX;
- 2- SERÃO RETIRADOS DAS PAREDES OS RODAPÉS EXISTENTE PARA ASSENTAR NOVOS AZULEJOS;

- 3- NOS BANHEIROS SERÃO ASSENTADOS ATÉ ALTURA DO TETO, AZULEJO BRANCO EXTRA 15x15cm, REJUNTADOS COM JUNTA PLUS EPOXI, NA ESPESURA DE 3mm E COR BRANCA. ACIMA DO AZULEJO, A PAREDE RECEBERÁ PINTURA, A DUAS DEMÃOS DE TINTA ACRÍLICA ACETINADA, DA CORAL, SUVINIL OU METALTEX;

- 4- ACIMA DA BANCADAS DAS PIAS EXISTENTES SERÃO RETIRADOS AZULEJOS EXISTENTE E SERÃO ASSENTADOS NOVOS A 0,45cm DE ALTURA, AZULEJO 10x10cm, REJUNTADOS COM JUNTA PLUS EPOXI, NA ESPESURA DE 3mm E COR BRANCA;

TETO

- 5- O TETO RECEBERÁ PINTURA COM TINTA LÁTEX PVA, NAS MARCAS DE REFERÊNCIA SUVINIL, CORAL OU METALTEX, NA COR BRANCA, A DUAS DEMÃOS DE SELADOR E TINTA;

PISO

- 6- RETIRADA DE PISO EXISTENTE PARA ASSENTAR NOVOS PISOS CERÂMICOS 45x45cm, PEI 5, CARGO PLUS GRAY, MARCAS DE REFERÊNCIA ELIANE, CECRISA OU PORTOBELLO, ASSENTADO COM ARGAMASSA DE CIMENTO COLANTE, INCLUSIVE REJUNTAMENTO.

PREFEITURA DE VILA PAVÃO/ES

SECRETARIA MUNICIPAL DE DESENVOLVIMENTO ECONÔMICO

semde@vilapavao.es.gov.br/vilapavao.es.gov.br

(27) 3753-1001

Rua Travessa Pavão, n° 80, Centro - Vila Pavão/ES

Prefeitura de Vila Pavão/ES:

PROJETO ARQUITETÔNICO

OBRA:	REFORMA DA UNIDADE SANITÁRIA DERLY CAMILA RUBIM HUBNER	ESCALA:	INDICADAS
ENDEREÇO DA OBRA:	RUA GETÚLIO VARGAS, PRAÇA RICA, VILA PAVÃO/ES		
PROPRIETÁRIO:	MUNICÍPIO DE VILA PAVÃO	CNPJ:	36.350.346/0001-67
ENDEREÇO DO PROPRIETÁRIO:	RUA TRAVESSA PAVÃO, N° 80, BAIRRO CENTRO, VILA PAVÃO/ES		
CONTEÚDO:	PLANTA BAIXA ATUAL/ PLANTA BAIXA DE REFORMA PLANTA BAIXA DEFINITIVA/ PLANTA DE CALÇAMENTO PLANTA DE MURO EXISTENTE/ DETALHE DE MURO DETALHE GRADIL DETALHE TRINCHEIRA DE DRENAGEM		
DESENHO:	ANANDA NOBRE		
DATA:	JUNHO/ 2020		
PRINCHA:	01/02		
RESPONSÁVEL TÉCNICO:	THIAGO DIAS BARLEZ CREA - 0048764/D		
PROPRIETÁRIO:	PREFEITURA DE VILA PAVÃO		